

ZPRÁVA O VYSAZENÍ PLŮDKU PSTRUHA OBECNÉHO POTOČNÍHO (Salmo trutta m. fario) DO VYBRANÝCH ÚSEKŮ VODNÍCH TOKŮ VE SPRÁVĚ LESŮ ČR, s.p. HRADEC KRÁLOVÉ SITUOVANÝCH NA ÚZEMÍ CHKO JIZERSKÉ HORY

Dne 24.4.2010 bylo na základě objednávky Lesů ČR, s.p. - Správa toků - oblast povodí Labe Hradec Králové provedeno vysazení 10000 ks plůdku PO - pstruha obecného potočního (Salmo trutta m. fario) do vybraných úseků vodních toků ve správě Lesů ČR, s.p. Hradec Králové situovaných na území CHKO Jizerské hory.

Plůdek PO byl vykulen v líhni Českého rybářského svazu - místní organizace ve Frýdlantu. Generační ryby byly odloveny z místních populací z vodních toků v povodí Smědé. Vysazování plůdku PO proběhlo v dopoledních hodinách dne 24.4.2010, práce byly provedeny v dobré kvalitě 2 pstruhařskými skupinami MO ČRS ve Frýdlantu za účasti zástupců Lesů ČR (Ing. Ladislav Němec) a Správy CHKO Jizerské hory (Ing. Kamil Farský).

V roce 2010 byly zarybněny níže uvedené úseky vodních toků ve správě objednatele, které nejsou součástí rybářských revírů:

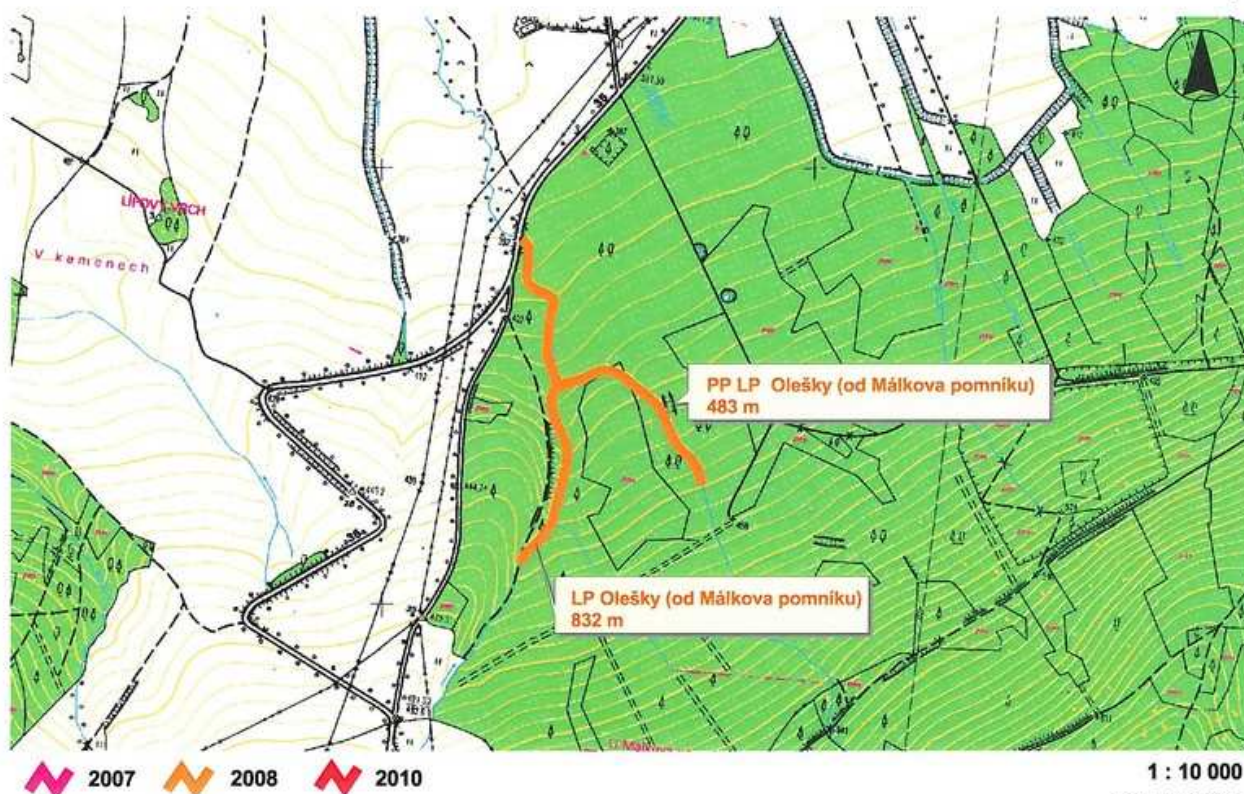
1. LS přítok Olešky - II. etapa - u lesní cesty Prudká v délce 1335 m
2. Velká a Malá rybí voda - od letního tábora v Bílém Potoku v délce 1095 m
3. Hájený potok - v intravilánu obce Bílý Potok v délce 640 m

Přílohy:

- 5 x mapový zakres s vyznačenými úseky vodních toků s vysazeným plůdkem PO v letech 2007 - 2010
- 3 x fotodokumentace z průběhu vysazování plůdku PO do LS přítoku Olešky v roce 2010

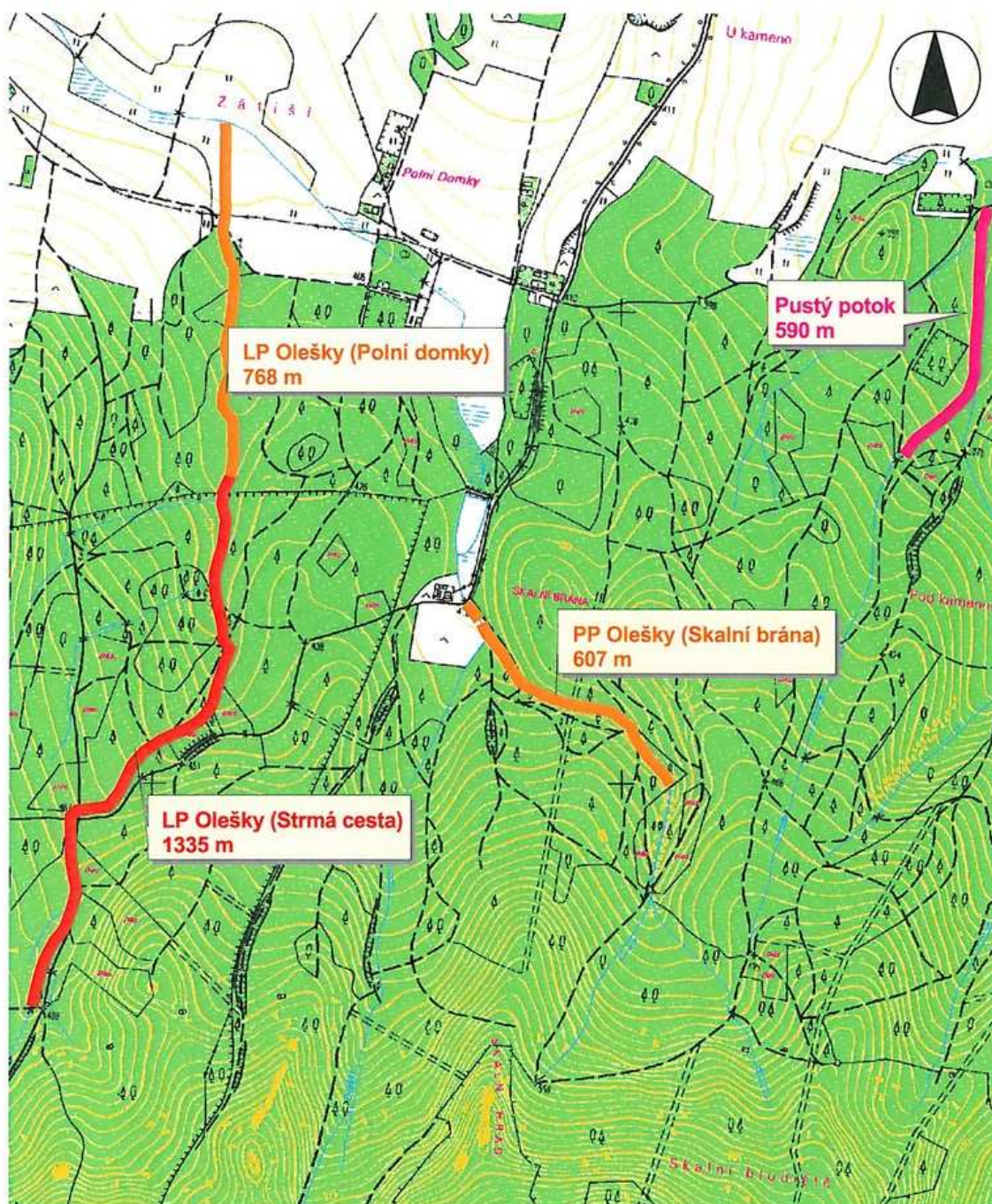
Úseky toků s vysazeným plůdkem pstruha obecného potočního na tocích ve správě Lesů ČR

1



Úseky toků s vysazeným plůdkem pstruha obecného potochního
na tocích ve správě Lesů ČR

2



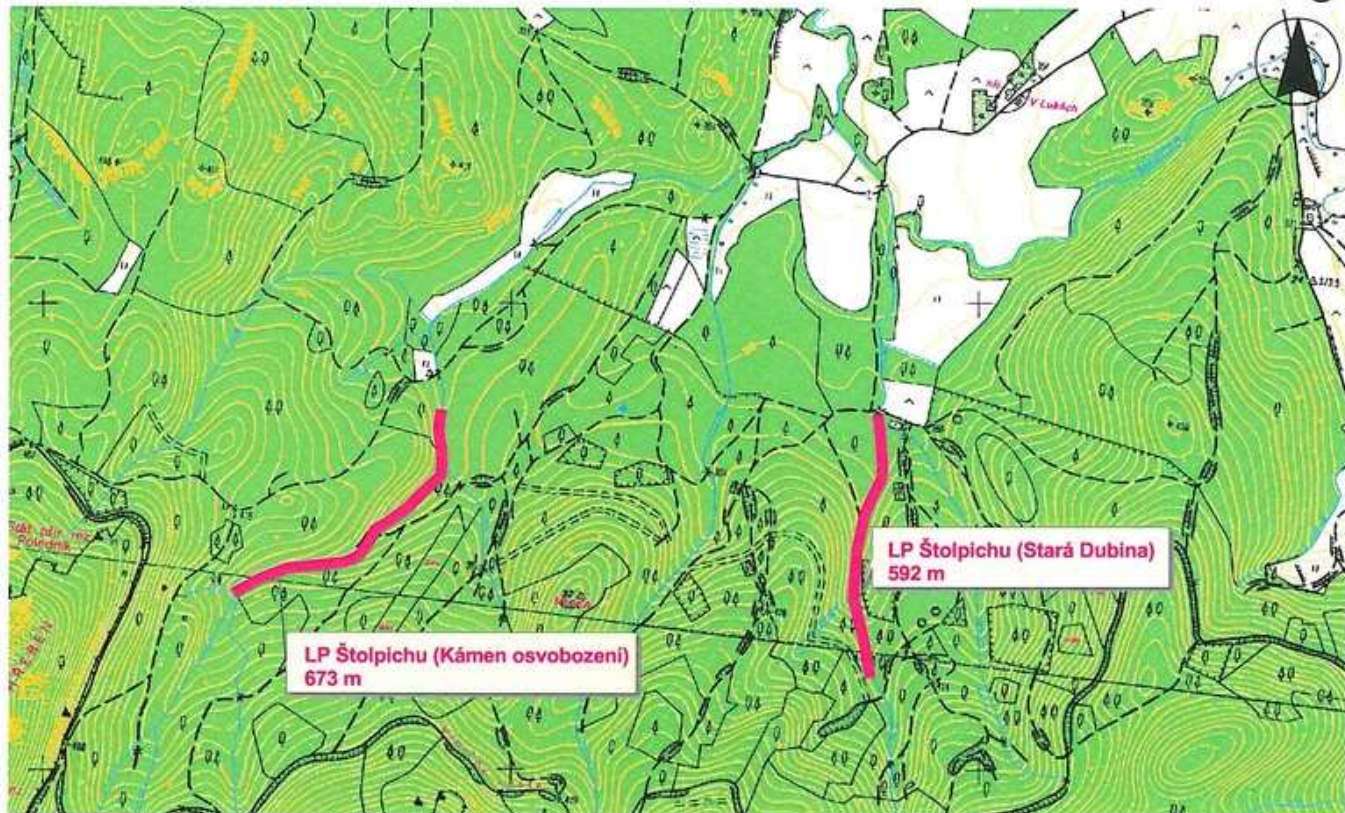
 2007  2008  2010

1 : 10 000

Správa CHKO JH, 2010
Podklad : Zabaged 2, ČÚZK

Úseky toků s vysazeným plůdkem pstruha obecného potočního na tocích ve správě Lesů ČR

3



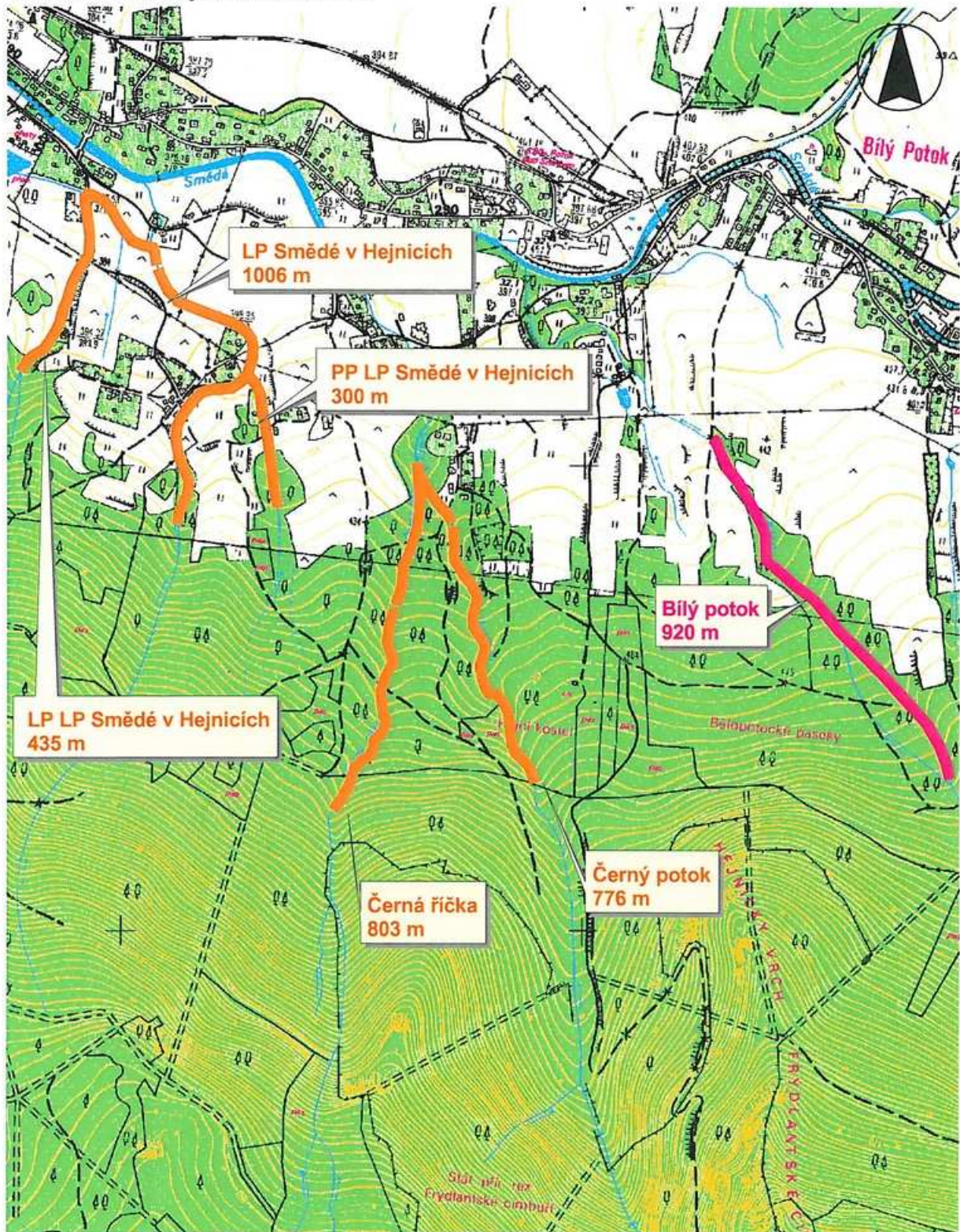
2007 2008 2010

1 : 10 000

Správa GHKO JH, 2010
Podklad : Zabaged 2, ČÚZK

Úseky toků s vysazeným plůdkem pstruha obecného potochního na tocích ve správě Lesů ČR

4



2007 2008 2010

1 : 10 000

Správa CHKO JH, 201
Podklad : Zabaged 2, ČÚZ

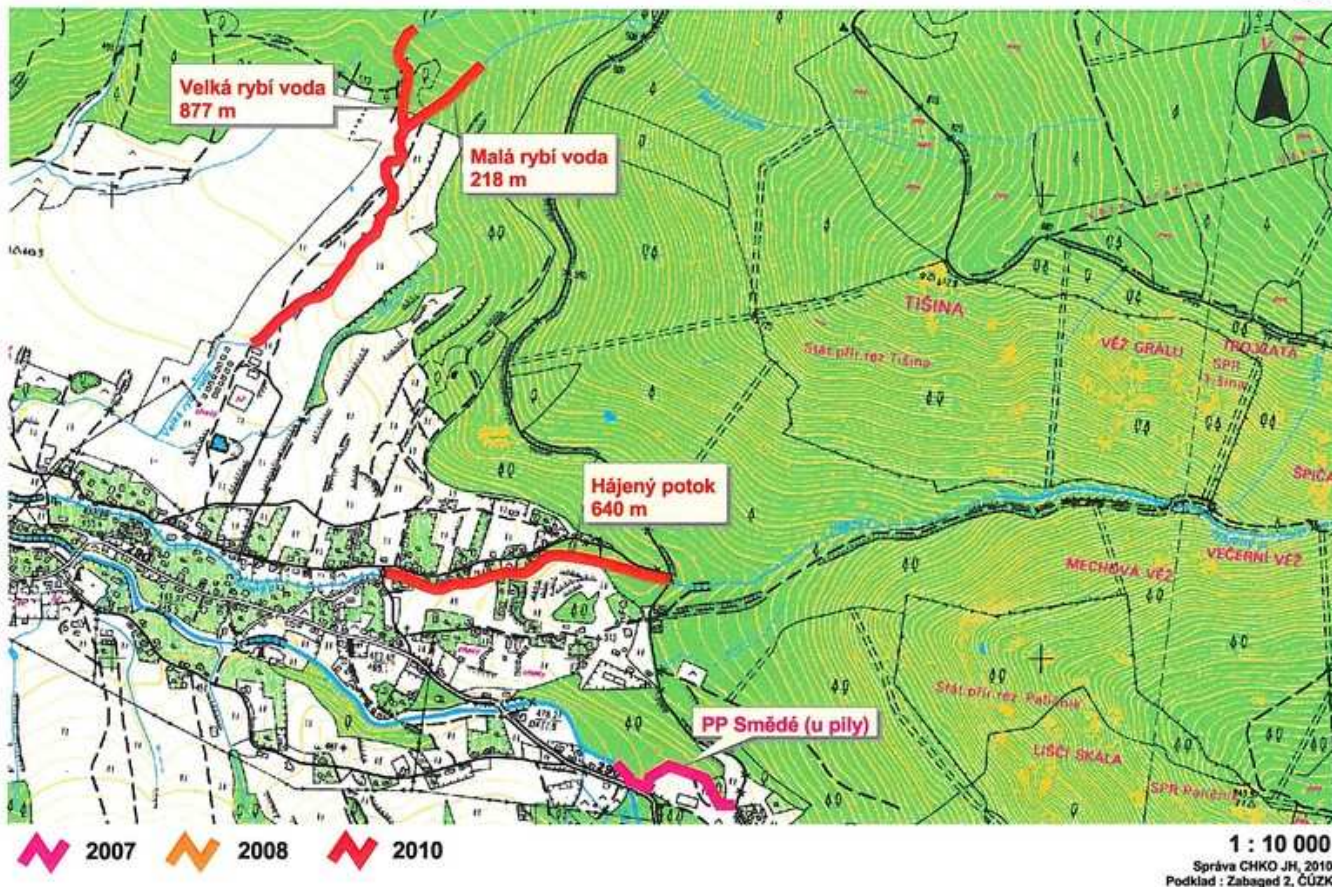


Foto č. 1: Plůdek PO před vysazením



Foto č.2: Vysazování plůdku PO do LS přítoku Olešky



Foto č. 3: Detail oplodněných jiker pstruha obecného v líhňářském aparátu

V Liberci dne 17.5.2010 zapsal Ing. Kamil Farský